

### Wie die Hydraulikbranche den Nutzen der Schelle von STAUFF erkannte

Den Ursprung im klassischen Handwerk, begann die Firmenhistorie der Walter Stauffenberg GmbH & Co. KG in den 50er Jahren als Lohndreherei im Sauerland. Bis das mittelständige Unternehmen zu einem marktführenden C-Teile-Zulieferer der Hydraulikindustrie wurde, dauerte es jedoch einige Jahre.



Mitverantwortlich für den erfolgreichen Werdegang des Unternehmens ist dabei eine kleine Komponente: die Schelle. Ihr kommt eine ganz besondere Bedeutung zu.

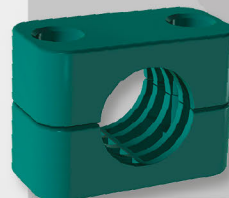
Entsprechend dem Handelsregistereintrag am 23.2.1964 übernahm Arnold Menshen von seinem Schwiegervater, einem Neffen des Namensgebers Walter Stauffenberg, die gleichnamige Firma als Dreherei. Im Alter von 84 Jahren verstarb Menshen im Jahr 2012. Seine persönlichen Erinnerungen an die Entwicklung und den zunächst sehr mühseligen Vertrieb der Schelle hielt der Seniorchef aber schriftlich fest. Welche entscheidende Rolle dabei die O+P Fluidtechnik spielte, verrät ein Auszug aus seinen Memoiren.

Neben Schellen produziert Stauff weitere fluidtechnische Komponenten.

### Befestigungstechnik von STIEFEL



Befestigungsschellen

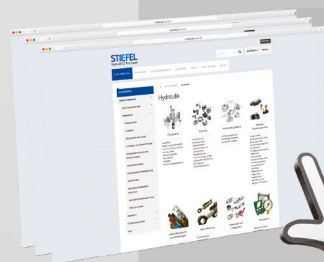


Rohrschellen

Schlauchschellen



Spannbandsysteme u.v.m.



[stiefel.de/shop](http://stiefel.de/shop)



[Textquelle: www.o+p-fluidtechnik.de] [Bildquelle: STAUFF, www.fluid.de]